



INSPIRON™

Quick Start

Démarrage rapide | Kurzanleitung
Guida rapida | التشغيل السريع

Uniquely Dell

support.dell.com/manuals | www.dell.com

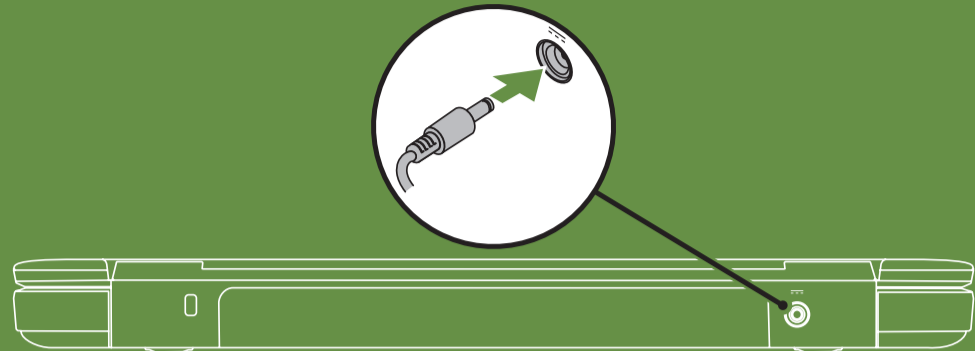
Printed in Poland



0MJ52YA00

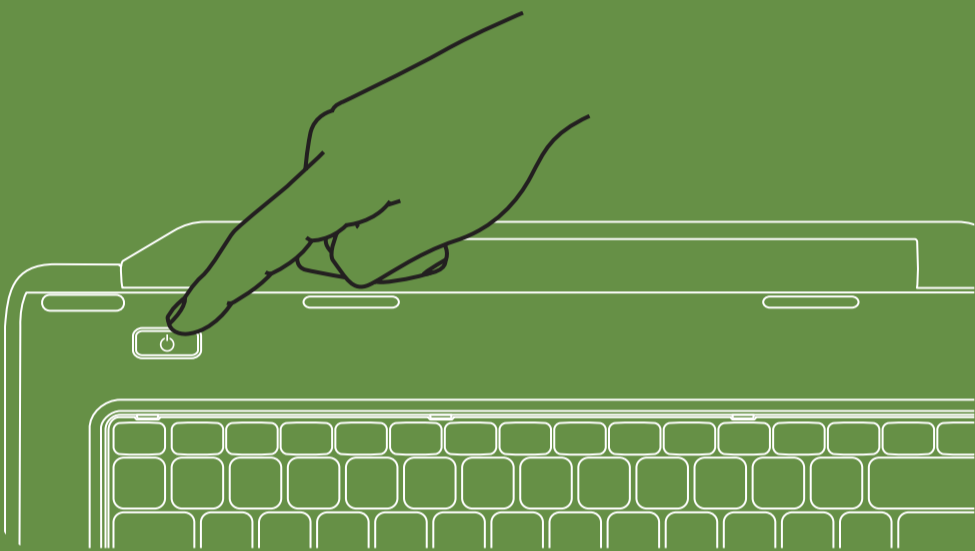
Connect the power cable

Branchez le câble d'alimentation | Stromkabel anschließen
Collegare il cavo di alimentazione | قم بتوصيل كابل الطاقة



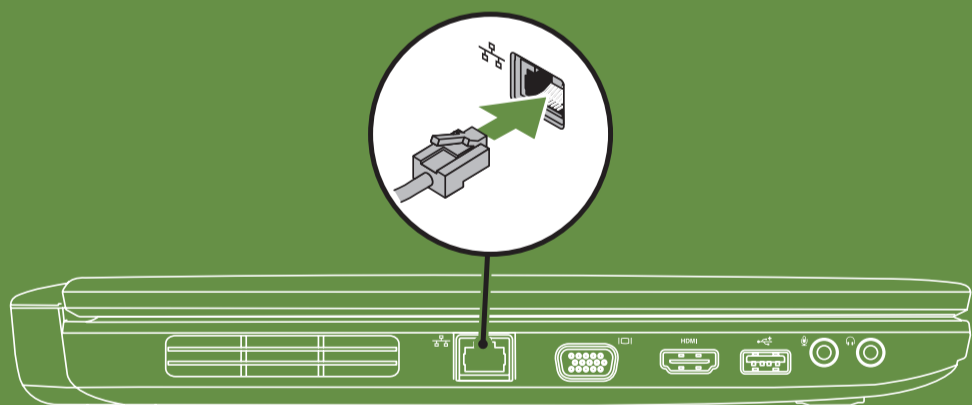
Press the power button

Appuyez sur le bouton d'alimentation | Gerät einschalten
Premere il pulsante di accensione | اضغط على زر الطاقة



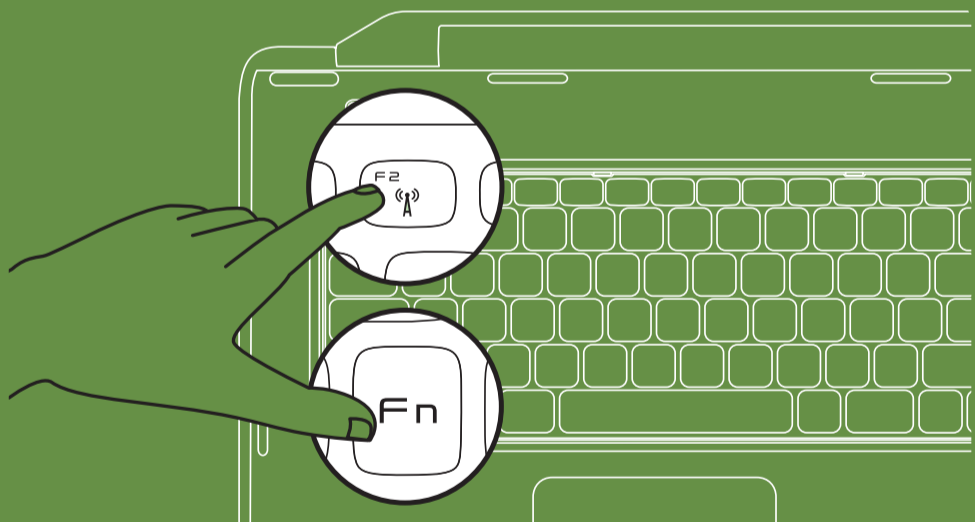
Connect the network cable (optional)

Branchez le câble réseau (facultatif) | Netzwerkkabel anschließen (optional)
Collegare il cavo di rete (opzionale) | قم بتوصيل كابل الشبكة (اختياري)



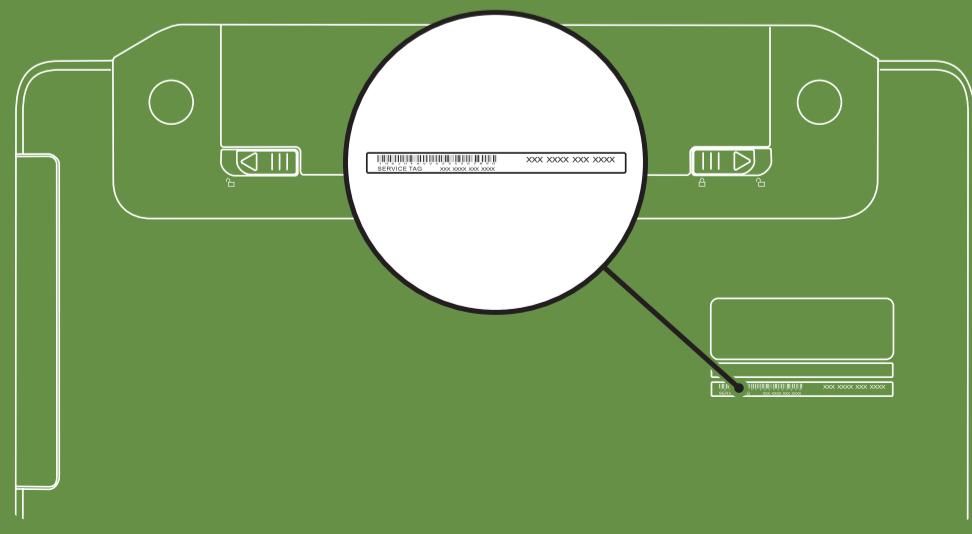
Turn on wireless (optional)

Activez la fonctionnalité sans fil (facultatif) | Wireless aktivieren (optional)
Attivare la modalità wireless (opzionale) | قم بتشغيل ميزة الاتصال اللاسلكي (اختياري)



Locate the service tag

Recherchez le numéro de série | Service-Etikett lokalisieren
Individuare il numero di servizio | حدد موقع رقم الصيانة



Información para NOM, o Norma Oficial Mexicana (sólo para México)

La información que se proporciona a continuación aparecerá en el dispositivo que se describe en este documento, en conformidad con los requisitos de la Norma Oficial Mexicana (NOM):

Importador:

Dell México S.A. de C.V.
Paseo de la Reforma 2620 - Piso 11°
Col. Lomas Altas
11950 México, D.F.

Número de modelo reglamentario: P18F
Voltaje de entrada: de 100 a 240 VCA
Corriente de entrada (máxima): 1,5 A/1,6 A/1,7 A
Frecuencia de entrada: 50 a 60 Hz
Corriente nominal de salida: 3,34 A/4,62 A
Voltaje nominal de salida: 19,5 VCC

Para obtener información detallada, lea la información sobre seguridad que se envió con el equipo. Para obtener información adicional sobre prácticas recomendadas de seguridad, visite dell.com/regulatory_compliance.

More Information

- To learn about the features and advanced options available on your laptop, click **Start** → **All Programs** → **Dell Help Documentation** or go to support.dell.com/manuals.
- To contact Dell for sales, tech support, or customer service issues, go to dell.com/ContactDell. Customers in the United States, can call 800-WWW-DELL (800-999-3355).

Information in this document is subject to change without notice.

© 2011 Dell Inc. All rights reserved.

Trademarks used in this text: Dell™, the DELL logo, and Inspiron™ are trademarks of Dell Inc.

2011-03

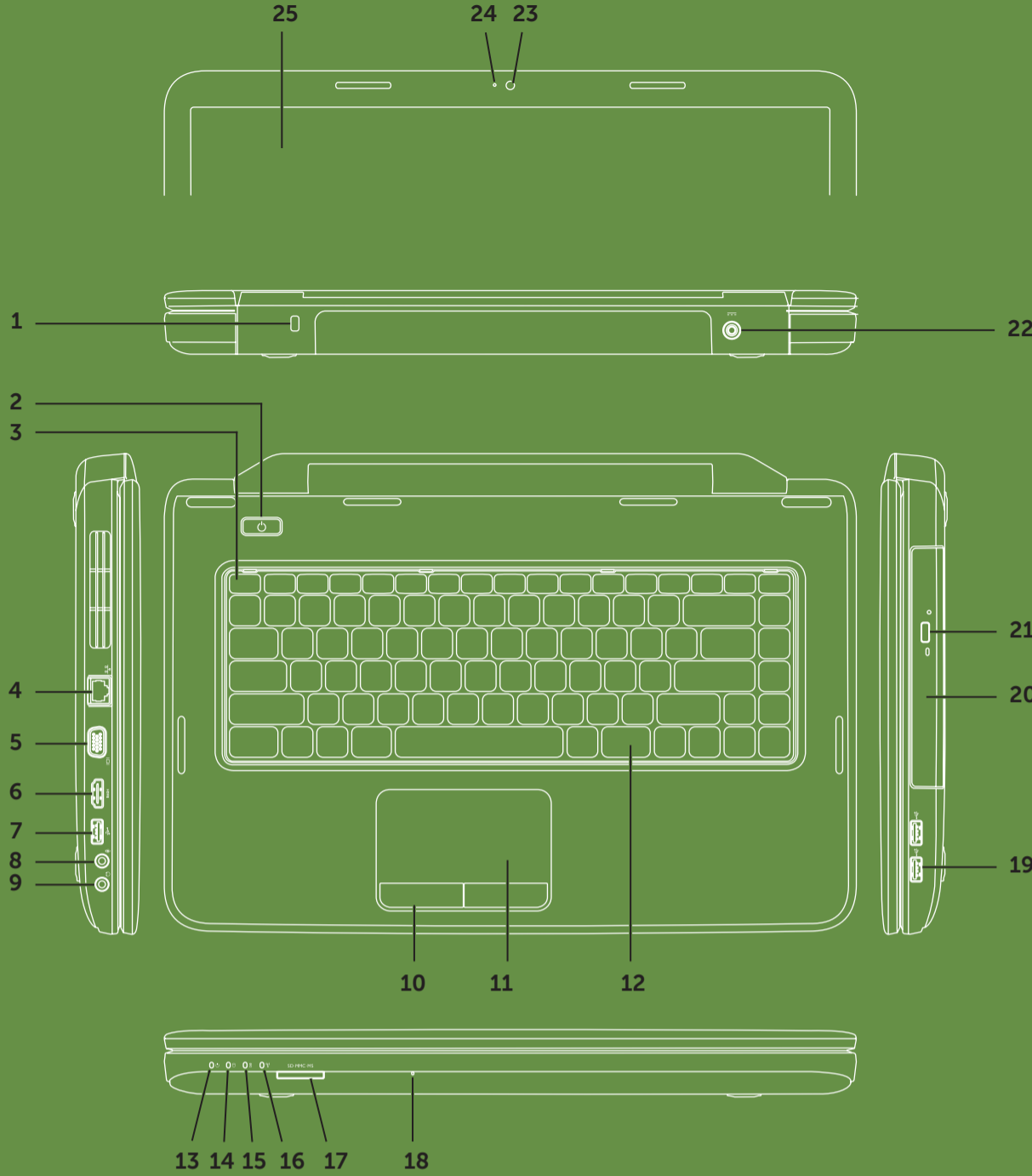
Regulatory model: P18F

Regulatory type: P18F001 and P18F002

Computer model: Dell Inspiron M5040/15-N5040/15-N5050

Views

Vues | Ansichten | Viste | صور



Features

1. Security cable slot
2. Power button
3. Function key row
4. Network connector
5. VGA connector
6. HDMI connector
7. USB 2.0 connector
8. Audio-in/Microphone connector
9. Audio-out/Headphone connector
10. Touchpad buttons (2)
11. Touchpad
12. Keyboard
13. Power indicator light
14. Hard-drive activity light
15. Battery status light
16. Wireless status light
17. 3-in-1 Media Card Reader
18. Microphone
19. USB 2.0 connectors (2)
20. Optical drive
21. Optical-drive eject button
22. AC adapter connector
23. Camera
24. Camera indicator light
25. Display

Fonctionnalités

1. Logement pour câble de sécurité
2. Bouton d'alimentation
3. Ligne de touches de fonction
4. Connecteur réseau
5. Connecteur VGA
6. Connecteur HDMI
7. Connecteur USB 2.0
8. Connecteur d'entrée audio/microphone
9. Connecteur de sortie audio/casque
10. Boutons de la tablette tactile (2)
11. Tablette tactile
12. Clavier
13. Voyant d'état de l'alimentation
14. Voyant d'activité du disque dur
15. Voyant d'état de la batterie
16. Voyant d'état de la fonctionnalité sans fil
17. Lecteur de carte mémoire 3 en 1
18. Microphone
19. Connecteurs USB 2.0 (2)
20. Lecteur optique
21. Bouton d'éjection du lecteur optique
22. Connecteur d'adaptateur de CA
23. Caméra
24. Voyant d'état de la caméra
25. Écran

Funktionen

1. Sicherheitskabel-Steckplatz
2. Netztaaste
3. Funktionstastenreihe
4. Netzwerkanschluss
5. VGA-Anschluss
6. HDMI-Anschluss
7. USB 2.0-Anschluss
8. Audioeingang/Mikrofonanschluss
9. Audioausgang/Kopfhöreranschluss
10. Touchpad-Tasten (2)
11. Touchpad
12. Tastatur
13. Stromversorgungsleuchte
14. Festplattenlaufwerk-Aktivitätsleuchte
15. Akkustatusleuchte
16. Wireless-Statusleuchte
17. 3-in-1-Medienkartenleser
18. Mikrofon
19. USB 2.0-Anschlüsse (2)
20. Optisches Laufwerk
21. Auswurfaste für optisches Laufwerk
22. Netzadapteranschluss
23. Kamera
24. Kamerastatusleuchte
25. Display

Caratteristiche

1. Alloggiamento cavo di sicurezza
2. Pulsante di accensione
3. Fila dei tasti funzione
4. Connettore di rete
5. Connettore VGA
6. Connettore HDMI
7. Connettore USB 2.0
8. Connettore linea d'ingresso audio/microfono
9. Connettore linea d'uscita audio/cuffie
10. Pulsanti del touchpad (2)
11. Touchpad
12. Tastiera
13. Indicatore di alimentazione
14. Indicatore di attività del disco rigido
15. Indicatore di stato della batteria
16. Indicatore dello stato wireless
17. Lettore di schede multimediali 3 in 1
18. Microfono
19. Connettori USB 2.0 (2)
20. Unità ottica
21. Pulsante di espulsione dell'unità ottica
22. Connettore dell'adattatore c.a.
23. Videocamera
24. Indicatore della videocamera
25. Schermo

المواصفات

1. فتحة كابل الأمان
2. زر الطاقة
3. صف مفاتيح الوظائف
4. موصل الشبكة
5. موصل VGA
6. موصل HDMI
7. موصل USB 2.0
8. موصل دخل صوت/ميكروفون
9. موصل خرج صوت/سماعة رأس
10. زرا لوحة اللمس
11. لوحة اللمس
12. لوحة المفاتيح
13. مصباح مؤشر الطاقة
14. مصباح نشاط محرك الأقراص الثابتة
15. مصباح حالة البطارية
16. مصباح حالة الاتصال اللاسلكي
17. قارئ بطاقات وسائط يمكنه قراءة 3 أنواع بطاقات في فتحة واحدة
18. الميكروفون
19. موصل USB 2.0
20. محرك الأقراص الضوئية
21. زر إخراج محرك الأقراص الضوئية
22. موصل مهايئ التيار المتردد
23. الكاميرا
24. مصباح مؤشر الكاميرا
25. الشاشة

En savoir plus

- Pour en savoir plus sur les fonctionnalités et les options avancées de votre ordinateur portable, cliquez sur **Démarrer** → **Tous les programmes** → **Documentation de l'aide Dell** ou visitez la page support.dell.com/manuals.
- Pour contacter Dell en cas de problèmes concernant les ventes, le support technique ou le service client, consultez la page dell.com/ContactDell. Aux États-Unis, appelez le 800-WWW-DELL (800-999-3355).

Weitere Informationen

- Weitere Informationen zu den Funktionen und erweiterten Optionen Ihres Laptops erhalten Sie, wenn Sie auf **Start** → **Programme** → **Dell Hilfedokumentation** klicken oder support.dell.com/manuals aufrufen.
- Kontaktieren Sie Dell für Fragen zum Vertrieb, technischen Support oder bei Problemen auf dell.com/ContactDell. Kunden in den USA können uns unter der Nummer 800-WWW-DELL (800-999-3355) erreichen.

Ulteriori informazioni

- Per informazioni sulle funzionalità e le opzioni avanzate disponibili sul computer portatile, fare clic su **Start** → **Tutti i programmi** → **Dell Help Documentation** oppure visitare il sito support.dell.com/manuals.
- Per rivolgersi a Dell per problematiche relative alla vendita, al supporto tecnico o all'assistenza clienti, visitare il sito dell.com/ContactDell. Per i clienti negli Stati Uniti, chiamare il numero 800-WWW-DELL (800-999-3355).

معلومات إضافية

- لتتعرف على الميزات والخيارات المتقدمة المتوفرة على الكمبيوتر المحمول الذي بحوزتك، انقر فوق **Start** (ابدأ) → **All Programs** (كافة البرامج) → **Dell Help Documentation** (وثائق تعليمات Dell) أو انتقل إلى موقع الويب support.dell.com/manuals.
- للاتصال بشركة Dell للاستفسار عن مسائل تتعلق بالمبيعات أو الدعم الفني أو خدمة العملاء، انتقل إلى موقع الويب dell.com/ContactDell. بالنسبة للمعملاء في الولايات المتحدة، يمكن الاتصال على 800-WWW-DELL (800-999-3355).

Les informations de ce document sont sujettes à modification sans préavis.

© 2011 Dell Inc. Tous droits réservés.

Marques mentionnées dans ce document : Dell™, le logo DELL et Inspiron™ sont des marques de Dell Inc.

2011-03

Modèle réglementaire : P18F

Type réglementaire : P18F001 et P18F002

Modèle de l'ordinateur : Dell Inspiron M5040/15-N5040/15-N5050

Die in diesem Dokument enthaltenen Informationen können ohne vorherige Ankündigung geändert werden.

© 2011 Dell Inc. Alle Rechte vorbehalten.

In diesem Text verwendete Marken: Dell™, das DELL Logo und Inspiron™ sind Marken von Dell Inc.

2011-03

Vorschriftenmodell: P18F

Systemmodelltyp: P18F001 und P18F002

Computermodell: Dell Inspiron M5040/15-N5040/15-N5050

Le informazioni contenute nel presente documento sono soggette a modifica senza preavviso.

© 2011 Dell Inc. Tutti i diritti riservati.

Marchi commerciali utilizzati nel presente documento: Dell™, il logo DELL e Inspiron™ sono marchi commerciali di Dell Inc.

2011-03

Modello normativo: P18F

Tipo normativo: P18F001 e P18F002

Modello di computer: Dell Inspiron M5040/15-N5040/15-N5050

المعلومات الواردة في هذا المستند عرضة للتغيير دون إشعار.

حقوق النشر © لعام 2011 لشركة Dell Inc. جميع الحقوق محفوظة.

العلامات التجارية المستخدمة في هذا النص: Dell™ وشعار DELL و Inspiron™ هي علامات تجارية لشركة Dell Inc.

2011-03

الطرز التنظيمي: P18F

النوع التنظيمي: P18F001 و P18F002

طرز الكمبيوتر: Dell Inspiron M5040/15-N5040/15-N5050